



crioterapia +  
ultrasuoni

Per il  
benessere  
del corpo





*Cristallizza ed elimina  
il tuo grasso superfluo con*



*per un  
CORPO*

- + leggero,
- gonfio e progressivamente
- + snello...



## Cryoultrasound™ Aesthetic

---

**Cryoultrasound Aesthetic** è un'innovativa apparecchiatura medico-estetica ideale per il trattamento non invasivo delle adiposità localizzate, in particolare nel trattamento della "pannicolopatia edemato-fibro-sclerotica" (P.E.F.S.), ossia la comune cellulite.

L'efficacia di **Cryoultrasound Aesthetic** è principalmente dovuta alla sinergia di 2 tecniche terapeutiche consolidate: la crioterapia e l'ultrasuonoterapia. L'azione combinata di queste due tecnologie ha un profondo effetto meccanico antiedemigeno e circolatorio, risultando particolarmente **efficace contro la cellulite**.

Questa patologia, infatti, è caratterizzata da un ispessimento edematoso sottocutaneo ed ha origine da un deficit circolatorio.

## PERCHÈ CRIOTERAPIA E ULTRASUONO?

Grazie all'**utilizzo contemporaneo** del **freddo** e del **calore**, i trattamenti con **Cryoultrasound Aesthetic** permettono di ridurre le adiposità localizzate in modo efficace e non invasivo, attraverso la **cristallizzazione del grasso superfluo**.

L'uso combinato degli ultrasuoni e della crioterapia determina effetti di tipo meccanico, termico e biologico.

CRIOTERAPIA +  
ULTRASUONO =



...Per saperne di +

### CRIOTERAPIA

La **crioterapia**, ovvero la terapia del freddo, permette di:

- **tonificare il tessuto cutaneo;**
- **aumentare l'attività circolatoria**, che è all'origine della cellulite, grazie alla differenza di temperatura tra il derma ed il muscolo sottostante;
- esercitare una vera e propria "**ginnastica vascolare**", alternando fasi di vasocostrizione indotta a fasi di vasodilatazione riflessa: tramite la Crioterapia, infatti, le cellule adipose (adipociti) si cristallizzano dando inizio al processo di crio-lipolisi che si evidenzia attraverso la formazione di un'area più chiara; dopo il trattamento è possibile notare un marcato arrossamento dovuto al processo vasodilatativo di compenso.

La terapia con **Cryoultrasound Aesthetic** può essere facilmente associata anche ad altre tecnologie: la programmazione di terapie complementari permette di potenziare gli effetti benefici di **Cryoultrasound Aesthetic** e di ottenere risultati più evidenti.

### ULTRASUONI

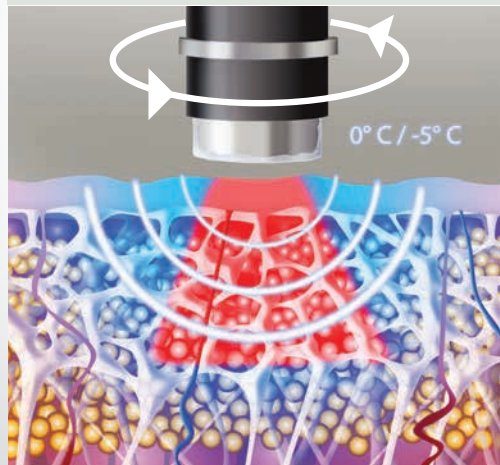
Gli **ultrasuoni** sono onde sonore ad alta frequenza che comportano i seguenti effetti terapeutici:

- generano un'azione meccanica, che arriva fino a circa 3 cm di profondità, che consiste in un **micromassaggio favorente l'azione antiedemigena** ed in una progressiva frantumazione del tessuto connettivo fibrotico e del grasso sottocutaneo;
- **aumentano la produzione di collagene e proteoglicani** da parte delle cellule dei tessuti connettivi e muscolari a causa della sollecitazione meccanica;
- **migliorano la circolazione** ed il ricambio intercellulare poiché aumentano la permeabilità della parete cellulare, agendo quindi proprio all'origine della cellulite;
- provocano **vasodilatazione**, aumento del flusso ematico ed aumento del metabolismo cellulare grazie ad un riscaldamento delle strutture profonde: le vibrazioni generate dall'urto e dalla frizione delle strutture cellulari ed intercellulari colpite dagli ultrasuoni, infatti, provocano un **effetto termico**;
- infine, i movimenti ascendenti del manipolo favoriscono il **drenaggio linfatico**.

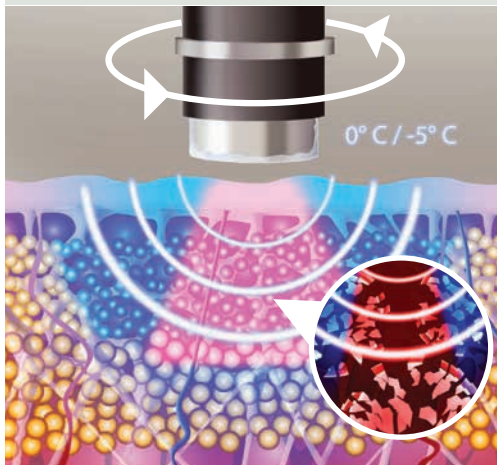
LE FASI  
DELLA RISTRUTTURAZIONE

*...i benefici di Cryoultrasound Aesthetic!*

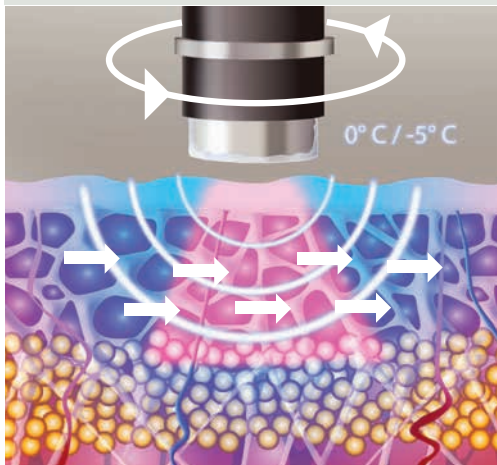
CRISTALLIZZAZIONE  
DEL GRASSO



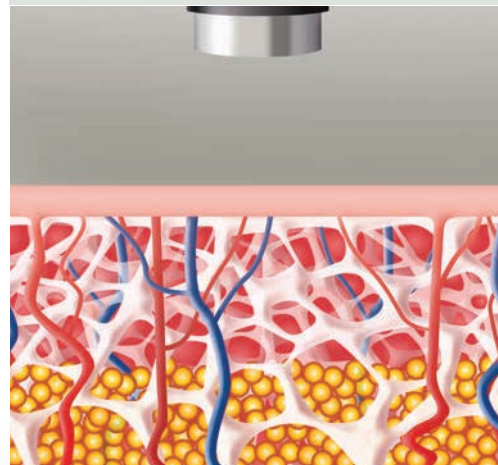
FRANTUMAZIONE DEL TESSUTO CONNETTIVO  
FIBROTICO E DEL GRASSO SOTTOCUTANEO.



DRENAGGIO  
LINFATICO



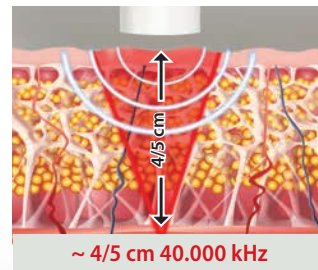
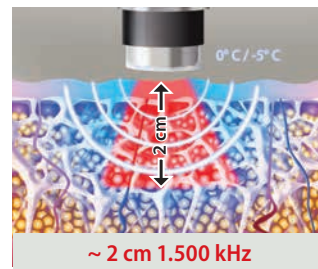
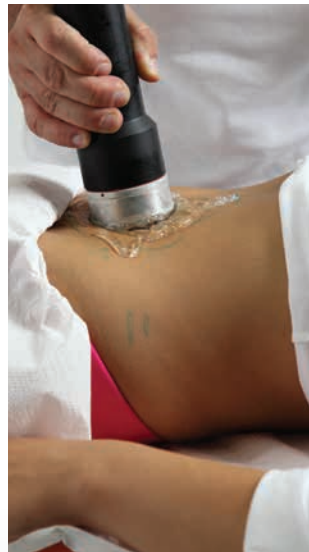
AUMENTO DELL'ATTIVITÀ CIRCOLATORIA, DELLA  
PRODUZIONE DI COLLAGENE E PROTEOGLICANI  
E DELLA TONICITÀ DEL TESSUTO CUTANEO.



## COME FUNZIONA?

Si distribuisce sulla zona da trattare l'apposito gel e si applica il manipolo:

- Si procede **trattando la zona con piccoli movimenti lenti e concentrici** a livello dell'adiposità localizzata.
- Nel caso di trattamenti sulle gambe, ad esempio, è utile seguire una **direzione ascendente**, per **favorire il linfodrenaggio**.
- **Il trattamento è indolore e dura in media 20 minuti**, a seconda dello spessore del pannicolo adiposo e della zona da trattare.
- Il **temporaneo disagio** provocato dalle basse temperature è **molto breve** grazie all'effetto anestetizzante del freddo. L'iperemia ed il calore successivo alla seduta durano solo per qualche ora.
- Dopo il trattamento è possibile riprendere tranquillamente la propria attività.
- Per accelerare la **rimozione delle tossine** può essere utile la somministrazione di liquidi nelle 24 ore successive.





## Caratteristiche tecniche:

**MAX POTENZA USCITA ULTRASUONI:** 1,5 Watt /cm<sup>2</sup>

**FREQUENZA DI LAVORO:** 1.5 MHz +/- 5%

**CLASSE DI SICUREZZA:** 1 tipo BF

**CRIOTERAPIA:** regolabile fino a -10 C°

**PESO:** 30 kg

**DIMENSIONI:** 66x37,5x93 cm

**POTENZA:** 650 Watt

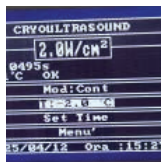
**TRASDUTTORE:** ceramica piezoelettrica

**VISUALIZZAZIONE:** display digitale



### RAFFREDDAMENTO VELOCE

Grazie al nuovo sistema di espansione volumetrica che amplifica le prestazioni dell'apparecchiatura, il raffreddamento della testina avviene in tempi estremamente brevi ed è possibile controllarne la temperatura in modo ottimale.



### DISPLAY MULTILINGUA INTUITIVO

Efficace ed affidabile, Cryoultrasound è dotata di un comodo display digitale multilingua dal quale si possono scegliere una vasta gamma di protocolli terapeutici preimpostati.



### FACILE DA SPOSTARE NEL TUO STUDIO

Grazie alle pratiche ruote che ne agevolano gli spostamenti, è molto comoda e funzionale, ed occupa uno spazio molto contenuto.



## Medisport consiglia



### Hydrogel

Gel solubile in acqua non grasso contenente 20% di sali del Mar Morto.

#### indicazioni:

ne viene consigliato l'uso per massaggi. Non unge e si riassorbe.

#### modalita' d'uso:

va applicato direttamente sulla superficie da trattare. A trattamento avvenuto l'eccesso di prodotto può essere asportato con garza o simili.



### Crema conduttiva per Diatermia

Crema idratante particolarmente ricca di minerali che favoriscono le sue proprietà elettro-conduttive.

#### indicazioni:

Indicata per le terapie a trasferimento energetico (capacitivo e resistivo) da effettuare con apparecchiatura elettromedicale appropriata.

Consigliata nelle terapie con Cryoultrasound Aesthetic in quanto non ghiaccia a contatto con la testina e mantiene la sua capacità di trasferimento.

#### modalita' d'uso:

applicare sulla zona da trattare in modo da formare uno spessore di circa 1 mm, aggiungere altra crema, se necessario, durante il trattamento per agevolare la scorrevolezza dei movimenti.

*Per rendere + efficaci le tue applicazioni con Cryoultrasound Aesthetic!*

ACQUISTA ONLINE SU: [www.medisport-store.it](http://www.medisport-store.it) - Call center info: +39 0773 636100

# Vuoi saperne di più su Cryoultrasound aesthetic?



**CONTATTA** il nostro ufficio commerciale  
I nostri operatori risponderanno alle tue domande.

**RICHIEDI** un preventivo gratuito e senza impegno  
scrivendo all'indirizzo:

**[info@medisport.it](mailto:info@medisport.it)**

**GUARDA** le nostre referenze scientifiche sul nostro sito

**[www.medisport.it](http://www.medisport.it)**

**L'ESPERTO RISPONDE** alle tue domande  
scrivi all'indirizzo:

**[expert@medisport.it](mailto:expert@medisport.it)**

**Medisport S.r.l.**

via Acque Alte 23

04010 Borgo Podgora (Latina) - Italy

Tel: +39 0773 636100

Fax: +39 0773 636002

[www.medisport.it](http://www.medisport.it)

[info@medisport.it](mailto:info@medisport.it)

[www.medisport-store.it](http://www.medisport-store.it)